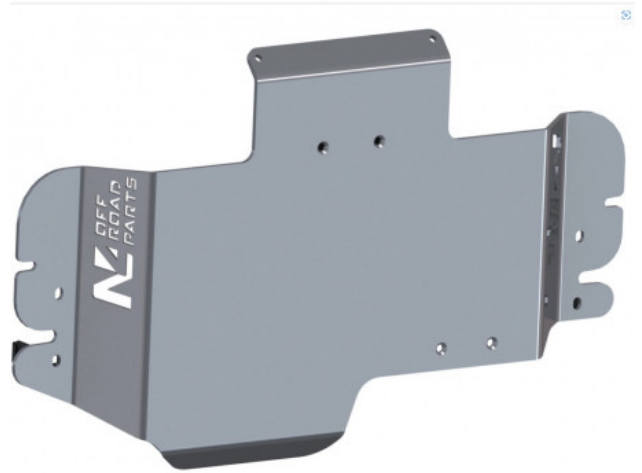


## Fiche produit détaillée

**Article : Ski de protection boîte de transfert en aluminium de 8mm pour Toyota KDJ120 KDJ125**

Aucune  
image  
disponible

### Summary



### Pricelist

### Features

### Description

**Blindage de boîte de transfert en aluminium de 8mm**

**Compatible avec les véhicules :** Toyota Land Cruiser Prado 120 3.0D4-D

Facilite le franchissement en offrant une continuité de la glisse sur l'ensemble des protections aluminium.

Montage sans modification du véhicule

**Kit complet comprenant :**

- Tôle de protection
- Nécessaire de montage
- Visserie
- Notice

### ***Land Cruiser série 120***

- LJ120 3.0 D 16V (2002 -> 2008) 5L-E / 94cv
- KZJ125 3.0 TD (2002 -> 2008) 1KZ-TE / 125cv
- KZJ120 3.0 TD (2002 -> 2008) 1KZ-TE / 125cv
- KDJ125 3.0 D4-D (2006 -> 2007) 1KD-FTV / 173cv
- KDJ125 3.0 D4-D (2004 -> 2006) 1KD-FTV / 166cv
- KDJ125 3.0 D4-D (2002 -> 2004) 1KD-FTV / 163cv
- KDJ120 3.0 D4-D (2006 -> 2007) 1KD-FTV / 173cv
- KDJ120 3.0 D4-D (2004 -> 2006) 1KD-FTV / 166cv
- KDJ120 3.0 D4-D (2002 -> 2004) 1KD-FTV / 163cv