

**Fiche produit détaillée**

**Article : KIT INTEGRATION CALANDRE LONGUE PORTEE TRIPLE-R4 Gen2 POUR TOYOTA HILUX REVO (2021+)**

Aucune image disponible

**Summary**

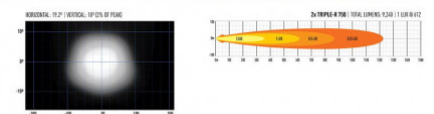
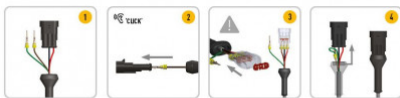
**KIT ECLAIRAGE LED LAZER LONGUE PORTEE TRIPLE-R4 Gen2 AVEC INTEGRATION A LA CALANDRE POUR TOYOTA HILUX REVO (2021+)**



TOYOTA HILUX (2021+)  
FOR USE WITH TRIPLE-R 750 OR LINEAR-6



**TRIPLE-R**  
POSITION LIGHT CONNECTOR INSTRUCTIONS



**Pricelist**

## Features

### Description

#### Ce qui est inclus :

- x2 feux LED Haute Performance Triple-R 750
- Guides de coupe et supports de fixation sur-mesure
- Notice de montage détaillée et illustrée pas-à-pas
- Faisceau de câblage complet pour 2 feux (interrupteur, relais, fusible)
- Instructions de câblage détaillées

Lorsque le véhicule est équipé de série de phares au xénon ou à LED, il peut ne pas être possible de détecter un signal de feux de route 12 V. Dans ces cas, il sera nécessaire de terminer l'installation électrique à l'aide d'une interface CAN Lazer. Pour obtenir des conseils sur la façon de vérifier un signal de feux de route 12 V,.

### Série Triple-R

Mise à jour pour 2021, la gamme TRIPLE-R est issue du développement et des tests effectués aux plus hauts niveaux du sport automobile professionnel, et dans la catégorie Elite, elle établit une nouvelle référence en matière de feux de route auxiliaires à LED à longue portée. Très populaires sur tous les types de véhicules, les produits dotés d'une fonction intégrée de feux de position blanc/ambre renforcent l'attrait de la gamme TRIPLE-R, tandis que des innovations révolutionnaires telles que les technologies "Intelligent Low Beam Assist", "Smartview" et "E-Boost" renforcent le statut de leader de ces produits sur le marché. Disponible en version Standard ou Elite.

FONCTION D'ÉCLAIRAGE DE POSITION BLANC OU AMBRE EN OPTION

DESIGN CONTEMPORAIN

LEDS À HAUT RENDEMENT DE 11W

PRODUITS APPROUVÉS ECE (TECHNOLOGIE E-BOOST À DOUBLE SORTIE)

CLASSÉ IP67 (ETANCHE A L'EAU ET A LA POUSSIERE)

## **Homologation ECE**

Les modèles Triple-R 750 à Triple-R 1250 sont homologués comme feux de route conformément à la réglementation ECE. Unique pour une lampe homologuée, la technologie E-Boost mise en œuvre par les modèles Triple-R Elite (750, 850, 1000 et 1250), une innovation que l'on retrouve dans les lampes Lazer Lamps pour la première fois au monde. En dehors des voies publiques, les lampes peuvent être commutées à pleine puissance en branchant le soi-disant Boost Cap. La portée augmente alors jusqu'à 1500 mètres, selon le modèle.

## **Garantie**

Lazer Lamps offre une garantie de 5 ans sur les lampes.