

Fiche produit détaillée

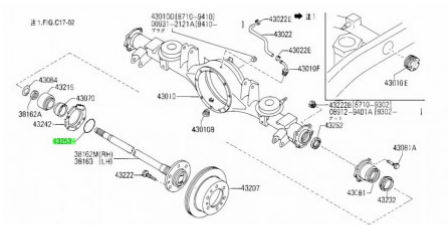
Article : Joint torique de demi-arbre arriere patrol 160 / Y60 / Y61 "origine constructeur "

Aucune image disponible

Summary

Joint torique de demi-arbre arrière pour Nissan Patrol 160 / Y60 / Y61

Pour côté droit ou côté gauche
reference origine 43085-01J10



Pricelist

Features

Description

Applications possibles

NISSAN

Modèle	Version	Années	Moteur	Type	Utilisation
Patrol 160	2,8D 4cylindres TP160	De 07/1980 à 10/1984	A 428	TP160	ARG ou ARD de demi arbre de roue
	3,3D R160	De 11/1979 à 10/1984	SD33	R160	ARG ou ARD de demi arbre de roue
	3,3TD R160T	De 07/1983 à 10/1984	SD33T	R160T	ARG ou ARD de demi arbre de roue
Patrol 260	2,7TD N260	De 05/1998 à 06/2001	TD27T	N260	ARG ou ARD de demi arbre de roue
	2,8D 4cylindres TP260	De 10/1984 à 04/1998	A428	TP260	ARG ou ARD de demi arbre de roue
	2,8D 6cylindres Y260	De 03/1989 à 05/1998	RD28	Y260	ARG ou ARD de demi arbre de roue
	2,8TD 4cylindres TP260T	De 10/1984 à 04/1998	A428T	TP260T	ARG ou ARD de demi arbre de roue
	2,8TD 6cylindres Y260T	De 03/1989 à 05/1998	RD28T	Y260T	ARG ou ARD de demi arbre de roue
	3,3D R260	De 10/1984 à 08/1988	SD33	R260	ARG ou ARD de demi arbre de roue
	3,3TD R260T		SD33T	R260T	ARG ou ARD de demi arbre de roue
Patrol GR	2,8TD 88-97 YY60/GY60	De 09/1988 à 10/1997	RD28T	KYY60 (3 portes) et WYGY60 (5 portes)	ARG ou ARD de demi arbre de roue
	2,8TD6 97-00 DSY61	De 10/1997 à 02/2000	RD28Ti	DSY61	ARG ou ARD de demi arbre de roue

NISSAN

Modèle	Version	Années	Moteur	Type	Utilisation
	3,0Di 158ch ESY61	De 03/2000 à 10/2010	ZD30DDTI	ESY61	ARG ou ARD de demi arbre de roue
	3,0Di 160ch ESY61		ZD30DDTI	ESY61	ARG ou ARD de demi arbre de roue