

Fiche produit détaillée

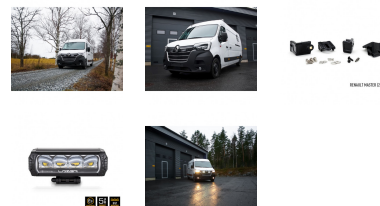
**Article : KIT ECLAIRAGE LED LAZER LONGUE PORTEE TRIPLE-R4 Gen2 ELITE
POUR RENAULT MASTER (2020 -)**

Aucune
image
disponible

Summary

LAZER - Kit d'intégration 2x Triple-R 750 Elite - Renault Master (2020+)

Le kit comprend : 2x Triple-R 750 Elite, 1x Kit de support et 1x 2L-LP-120



Pricelist

Features

Description

LAZER - Kit d'intégration 2x Triple-R 750 Elite - Renault Master (2020+)- x2 feux LED Haute Performance Triple-R 750 ELITE

- Guides de coupe et supports de fixation sur-mesure
- Notice de montage détaillée et illustrée pas-à-pas
- Faisceau de câblage complet pour 2 feux (interrupteur, relais, fusible)
- Instructions de câblage détaillées

Lorsque le véhicule est équipé de série de phares au xénon ou à LED, il peut ne pas être possible de détecter un

signal de feux de route 12 V. Dans ces cas, il sera nécessaire de terminer l'installation électrique à l'aide d'une interface CAN Lazer. Pour obtenir des conseils sur la façon de vérifier un signal de feux de route 12 V.

Série Triple-R ELITE

Mise à jour pour 2021, la gamme TRIPLE-R est issue du développement et des tests effectués aux plus hauts niveaux du sport automobile professionnel, et dans la catégorie Elite, elle établit une nouvelle référence en matière de feux de route auxiliaires à LED à longue portée. Très populaires sur tous les types de véhicules, les produits dotés d'une fonction intégrée de feux de position blanc/ambre renforcent l'attrait de la gamme TRIPLE-R, tandis que des innovations révolutionnaires telles que les technologies "Intelligent Low Beam Assist", "Smartview" et "E-Boost" renforcent le statut de leader de ces produits sur le marché. En comparaison à la gamme Triple-R Standard, des LED supplémentaire de 3,5 W sont présentes pour une diffusion exceptionnelle dans le milieu de faisceau.

FONCTION D'ÉCLAIRAGE DE POSITION BLANC OU AMBRE EN OPTION

DESIGN CONTEMPORAIN

LEDS À HAUT RENDEMENT DE 11W + 3,5W

CLASSÉ IP67 (ETANCHE A L'EAU ET A LA POUSSIERE)

Homologation ECE

Les modèles Triple-R 750 à Triple-R 1250 sont homologués comme feux de route conformément à la réglementation ECE. Unique pour une lampe homologuée, la technologie E-Boost mise en œuvre par les modèles Triple-R Elite (750, 850, 1000 et 1250), une innovation que l'on retrouve dans les lampes Lazer Lamps pour la première fois au monde. En dehors des voies publiques, les lampes peuvent être commutées à pleine puissance en branchant le soi-disant Boost Cap. La portée augmente alors jusqu'à 1500 mètres, selon le modèle.

Garantie

Lazer Lamps offre une garantie de 5 ans sur ses produits.

Description Technique

DONNEES POUR 1x Triple-R 750 ELITE

Gamme : Triple-R Gen2

Voltage : 9-32V

Poids : 1 kg

Durée de vie des LEDs : 50,000 heures

Puissance lumineuse : 5068 Lm

Température de couleur : 5000K

Nombre de LEDs : 4

Consommation : 45 Watts

Ampérage : 3.1 Amps

Certification ECE : N/A