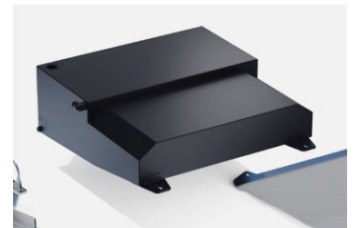


Fiche produit détaillée

Article : Réservoir supplémentaire N4 Sprinter II 120L 2006-2018

Aucune
image
disponible

Summary installation en lieu et place de la
roue de secours sous le véhicule.
Réservoir en acier avec cloisonne-
ment et peinture époxy.
Remplissage via le réservoir
d'origine avec pompe de transfert
gros débit



Pricelist

Features

Description

Pour version tôle/Fourgon avec RS sous plancher AR

Réservoir supplémentaire de 120L

Vient se positionner sous le plancher AR à la place de la roue de secours.

Réservoir en acier avec cloisonnement et peinture époxy.

Une tirette permet de choisir le réservoir à remplir.

Une pompe gros débit assure le transfert de carburant du réservoir additionnel au réservoir d'origine.

Montage sans modification de votre véhicule à l'exception de la goulotte du réservoir d'origine.

Le kit complet comprend :

- Réservoir
- Pompe Facet gros débit
- Jauge tubulaire VDO
- Interrupteur
- Vumètre VDO Ø52
- Colliers
- Durites
- Raccords
- Nécessaire de montage
- Notice

Pour les baroudeurs extrêmes, un ski de protection aluminium BLRE est disponible en option pour protéger ce réservoir N4

Le kit de montage comprend :

Pompe de remplissage gros débit,
pompe de transfert Facet, jauge
tubulaire et vumètre Ø 52mm VDO,
électrovanne antiretour, interrup-
teur, colliers, durites et raccords.