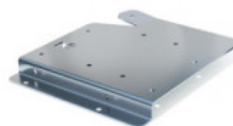


Fiche produit détaillée

Article : kit installation compresseur d'air double ARB dans compartiment moteur pour Mercedes Sprinter W907

Aucune
image
disponible

Summary kit installation compresseur d'air double ARB dans compartiment moteur pour Mercedes Sprinter W907



**PLATINE SUPPORT
D'ACCESSOIRES
DANS LE
COMPARTIMENT
MOTEUR**

Uniquement pour w907.
Références :
- N°-ERSU202 (Staf droit),
- N°-ERSU201 (Staf gauche,
non compatible avec Storkal)

**PLATINE SUPPORT
+ KIT
D'INSTALLATION
DE COMPRESSEUR
D'AIR**

Elle permet une installation dans
le compartiment moteur.
Uniquement pour w907.
Référence :
- N°-ERSU202-CKMTP12
Option :
Compresseur d'Air Double
Compresseur et bonbonne d'air
- ARB-CKMTP12



Pricelist

Features

Description

Livré sans compresseur et bonbonne d'air -

Kit spécifique pour permettre l'installation du compresseur bi-cylindres ARB avec sa bonbonne d'air.

La référence à commander en complément de ce kit est ARB-CKMTP12.

Convient à tous les Mercedes Sprinter W907 en conduite à gauche.



Différents raccords et supports fournis pour un montage sans modification du véhicule sur des ancrages existant.

Platine et supports en acier électro-zingué.