

Fiche produit détaillée

Article : Platine support d'accessoires dans compartiment moteur côté droit pour Mercedes Sprinter W907

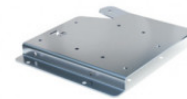
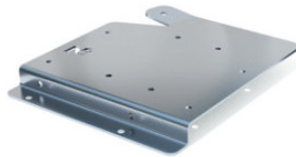
Aucune image disponible

Summary Platine Support d'Accessoires dans le Compartiment Moteur

Uniquement pour w907.

Références :

- N4-ERSU202 (côté droit)
- N4-ERSU203 (côté gauche, non compatible avec Snorkel)



PLATINE SUPPORT D'ACCESSOIRES DANS LE COMPARTIMENT MOTEUR
Uniquement pour w907.
Références :
• N4-ERSU202 (côté droit)
• N4-ERSU203 (côté gauche, non compatible avec Snorkel)

PLATINE SUPPORT - KIT D'INSTALLATION DE COMPRESSEUR D'AIR

Elle permet une installation dans le compartiment moteur.
Uniquement pour w907.
Référence :
• N4-ERSU202-CRMP12

Option :
Compresseur d'Air Stock
Compresseur et batterie d'air
• ARS-CRMP12



Pricelist

Features

Description

pour véhicule LHD conduite à gauche

Platine permettant l'installation d'équipement (Compresseur, batterie additionnelle etc ...) ou rangement autre. Convient à tous les Mercedes Sprinter W907 en conduite à gauche. Montage sans modification du véhicule



sur des ancrages existant. Platine en acier électro-zingué.

La platine est pré-percée pour accueillir le support de batterie Optima universel ref: N4-BAT21