

## Fiche produit détaillée

Article : Arrêt de corde en aluminium anodisé pour fixation manille

Aucune  
image  
disponible

Summary choisis dans le menu deroulant :

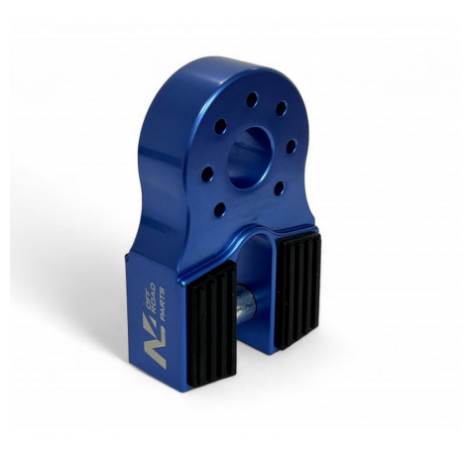
Trois couleurs au choix.

- noir
- bleu
- rouge

Deux type de poids

- 8 T
- 10 T





**Pricelist**

COULEUR : BLEU	CAPACITE : 8 Tonnes	133,00 €
COULEUR : ROUGE	CAPACITE : 8 Tonnes	133,00 €
COULEUR : ROUGE	CAPACITE : 10 Tonnes	150,00 €
COULEUR : NOIR	CAPACITE : 8 Tonnes	133,00 €
COULEUR : BLEU	CAPACITE : 10 Tonnes	150,00 €
COULEUR : NOIR	CAPACITE : 10 Tonnes	150,00 €

**Features**

**Description** Pour une utilisation simple et sécurisée, les arrêts de câble N4 en aluminium 6061 anodisé remplacent le crochet de treuil d'origine et permettent l'installation d'une manille. Trois couleurs au choix.

Stop cable ou corde de treuil

Stop cable ou arrêt de cable de corde N4-Offroad

Remplace avantageusement le crochet du treuil

Résistance : 8 Tonnes



Avantage : Lorsque vous utilisez un treuil pour sortir un véhicule (ou le vôtre), et que vous enrouler la corde du treuil le système dit " winch rope stopper " ou arrêt de câble

permet de protéger votre treuil afin que la corde ne vienne s'enrouler totalement.

Facilité d'usage: permet l'usage soit d'une manille souple N4-Offroad ou d'une manille lyre N4-Offroad.

Finition : Aluminium anodisé Noir