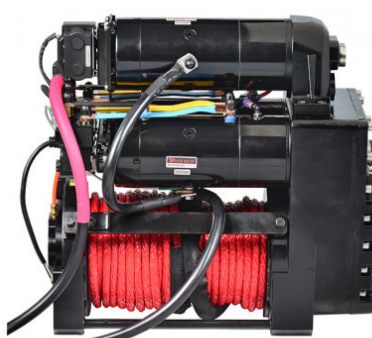
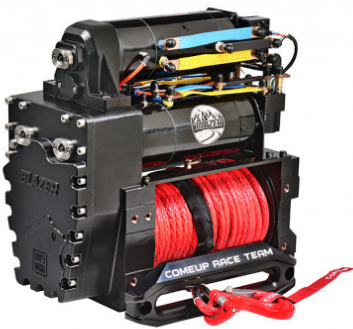
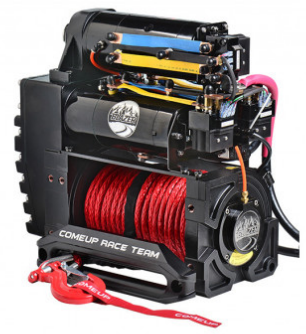
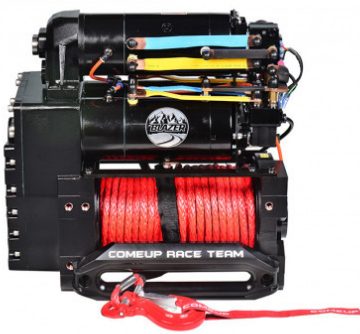


Fiche produit détaillée

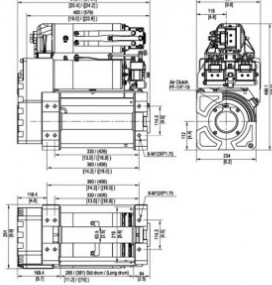
Article : TREUIL COME UP BLAZER M3 " competition" 3 X 8 HP - 4.5 T

Aucune
image
disponible

Summary TREUIL BLAZER M3
3 MOTEURS DE 8 CHEVEAUX



DIMENSION mm/in :



Pricelist

Features

Description

Les treuils Blazer M2/M3 Competition ont reçu le Taiwan Excellence 2021.

Trois moteurs bobinés série 12 V de 8,0 ch pour une puissance ultime et une traction de ligne à grande vitesse.

Trois contacteurs scellés submersibles avec plages de contact en alliage d'argent pour une fiabilité éprouvée dans des conditions extrêmes.

Train d'engrenages droits robuste à 3 étages pour une durabilité maximale en utilisation en compétition.

Le système de freinage double comprend un frein à cliquet à l'intérieur du couvercle de la boîte de vitesses et des freins pneumatiques sur chaque moteur.

Embrayage pneumatique pour bobine libre contrôlée par le conducteur permettant un déroulement rapide du câble.

Peut être converti en 2 moteurs M2 pour diverses conditions de compétition.

Version à tambour long disponible pour contenir jusqu'à 60 m (197 pieds) de corde.

Vitesse de récupération allant jusqu'à 73 mpm (239,5 fpm).

Rapport de démultiplication standard de 33,6:1 avec jeux d'engrenages 28:1 et 41,5:1 en option disponibles.

PN STD 855928 855912 855933

LD 855921 855945 855935

Traction nominale sur corde 2 722 kg / 6 000 lb 3 630 kg / 8 000 lb 4 535 kg / 10 000 lb
 Rapport de démultiplication 28,0:1 33,6:1 41,5:1
 Vitesse de la ligne
 (sans charge) (1ère couche) 73 mpm / 239,5 fpm 140A 63 mpm / 206,7 fpm 140 A 50 mpm / 164 fpm 140A
 (5ème couche) 173 mpm / 568 fpm 140A 145 mpm / 476 fpm 140A 112 mpm / 367 fpm 140A
 Moteur 6 000 W / 8,0 CV série 12 V enroulé x 3 pièces
 Embrayage (enroulement libre) Enroulement libre par air
 Frein (à l'extérieur du tambour) Système de freinage pneumatique et frein à cliquet
 Construction du treuil Boîtier en aluminium moulé sous pression avec tambour en acier
 Taille du tambour STD 63,5 x 219 x 285 mm (2,5" x 8,6" x 11,2")
 LD 63,5 x 219 x 381 mm (2,5" x 8,6" x 15")
 Corde synthétique 11 mm x 46 m (7/16" x 151') avec crochet d'élingue
 Modèle de boulon de montage STD 330 mm x 114,3 mm (13" x 4,5") / 360 mm x 114,3 mm (14,2" x 4,5")
 LD 462 mm x 114,3 mm (16,8" x 4,5") / 456 mm x 114,3 mm (18" x 4,5")
 Pression atmosphérique 60 - 120 psi (4,1 - 8,3 bars)
 Câble de batterie 1,8 m (6') calibre 2/0

Vitesse de ligne et ampli. Dessiner (1ère couche de corde synthétique sur le tambour) :
 Vitesse de la ligne de traction (12 V)
 Rapport de démultiplication 28,0:1 33,6:1 41,5:1
 kg / lb mpm / fpm Amp. Dessinez, un ampli mpm/fpm. Dessinez, un ampli mpm /fpm. Dessine un
 Sans charge 73 / 239,5 140 63 / 206,7 140 50 / 164 140
 910 / 2 000 19,5 / 64 540 18,5 / 60,7 480 17,5 / 57,4 420
 1 810 / 4 000 12,8 / 42 715 11,8 / 38,7 690 10,5 / 34,5 640
 2 720 / 6 000 6,5 / 21,3 1 200 7,0 / 22,9 960 7,9 / 25,9 660
 3 630 / 8 000 - - 5,0 / 16,4 1 200 5,5 / 18,0 1 050
 4 535 / 10 000 - - - - 3,3 / 10,8 1 200

Capacité de traction et de corde :
 Rapport de démultiplication 28,0:1 33,6:1 41,5:1 Corde totale sur le tambour,
 m / pied

Couche de corde tirée par couche, kg/lb

1er 2 722 / 6 000 3 630 / 8 000 4 535 / 10 000 5,8 / 19,0

2e 2 101 / 4 632 2 802 / 6 177 3 502 / 7 721 13,4 / 44,0

3e 1 711 / 3 772 2 282 / 5 031 2 852 / 6 288 22,7 / 74,5

4e 1 443 / 3 181 1 925 / 4 244 2 405 / 5 302 33,6 / 110,2

5e 1 248 / 2 751 1 664 / 3 669 2 080 / 4 586 46 / 151

Avertissement:

Le treuil n'est pas destiné à être utilisé de quelque manière que ce soit pour le déplacement ou le levage de personnel.

La traction nominale de la corde indiquée est basée sur la première couche de corde sur le tambour.

Un minimum de 10 tours de corde doivent rester sur le tambour pendant son utilisation.

Garantie:

Garantie à vie limitée pour les composants mécaniques et garantie d'un (1) an pour les composants électriques à compter de la date d'achat. Les cordes synthétiques ne sont pas incluses sous la garantie.

Accessoires standards : Accessoires en option :

Corde synthétique 11 mm x 46 m (7/16" x 151') avec crochet d'élingue.

Hawse guide-câble.

Câble de batterie de 1,8 m (6 pi) de calibre 2/0

Télécommande avec cordon de 5 m (17')

Kits de rapports de démultiplication supplémentaires