

## Fiche produit détaillée

Article : TREUIL COME UP HYDRAULIQUE BISON 30 EN/LD ( 13600KG )

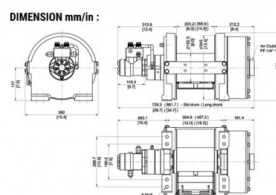
Aucune  
image  
disponible

**Summary** Marque : Come-Up  
Type : Industriels

Modele : BISON30

Force max : 13600KG

Alimentation : Hydraulique



## Pricelist

## Features

## Description TREUILS INDUSTRIELS ELECTRIQUES

Treuil de récupération hydraulique de 13,6 tonnes

Alimenté par une pompe entraînée par prise de force (unité de prise de

---

---

force) avec des vitesses de récupération variables pour un taux de travail élevé

Moteur à couple de fonctionnement très efficace et constant de 155,7 cm<sup>3</sup>/tr avec une capacité de 13 600 kg / 30 000 lb

Train d'engrenages planétaires renforcés à 2 étages avec rapport de démultiplication de 41:1 pour une vitesse de ligne plus rapide

Embrayage pneumatique intégré pour un déroulement rapide du câble métallique

Le frein multi-disque (MDB) breveté pour maintenir la pleine charge

Idéal pour les remorques à usage intensif, les transporteurs à rouleaux et les applications de récupération commerciale

Guide-câble à rouleau, tendeur de câble et vanne d'équilibrage à deux voies fournis

Conforme à la norme SAE J706 révisée en août 2003 et à la directive CE sur les machines 2006/42/CE.

Traction de ligne nominale : 13 600 kg / 30 000 lb (classification SAE J706)

Vitesse de ligne (à la 1ère couche de corde) : 5 mpm à 60 l/min (16 fpm à 15,9 g/min)

Pression de fonctionnement : 175 bars / 2 540 psi

Débit d'huile maximum : 60 l/min (15,9 g/min)

Moteur hydraulique : 155,7 cm<sup>3</sup>/tr (9,5 in<sup>3</sup>/tr)

Rapport de démultiplication : engrenage planétaire à 2 étages 41:1

Construction du treuil : boîtiers en fonte avec tambour en acier

Embrayage (Freespooling) : Arbre de sortie débrayé

Frein : Frein multidisque (MDB) breveté et valve d'équilibrage fournie

Rotation du treuil : le câble métallique doit être orienté sous-roulé uniquement

Diamètre du fût du tambour : 152,5 mm (6")

Diamètre de la bride du tambour : 343 mm (13,5")

Distance entre brides : 203 mm (8") - Tambour standard

355,6 mm (14") - Tambour long

Modèle de boulon de montage : 190,5 x 304,8 mm (7,5" x 12") ; 266,7 x 304,8 mm (10,5" x 12") - Std. tambour

190,5 x 457,2 mm (7,5" x 18") ; 266,7

x 457,2 mm (10,5" x 18") - Tambour long

Câble métallique recommandé : 16 mm x 43 m ( 5/8" x 141' ) - Std. tambour

16 mm x 75 m ( 5/8" x 246' ) - Tam

bour long

Qualité de 1 960 N/mm<sup>2</sup> (EIPS) avec une résistance à la rupture minimale de 179 kN (40 167 lbf) requise pour la classification SAE J706

